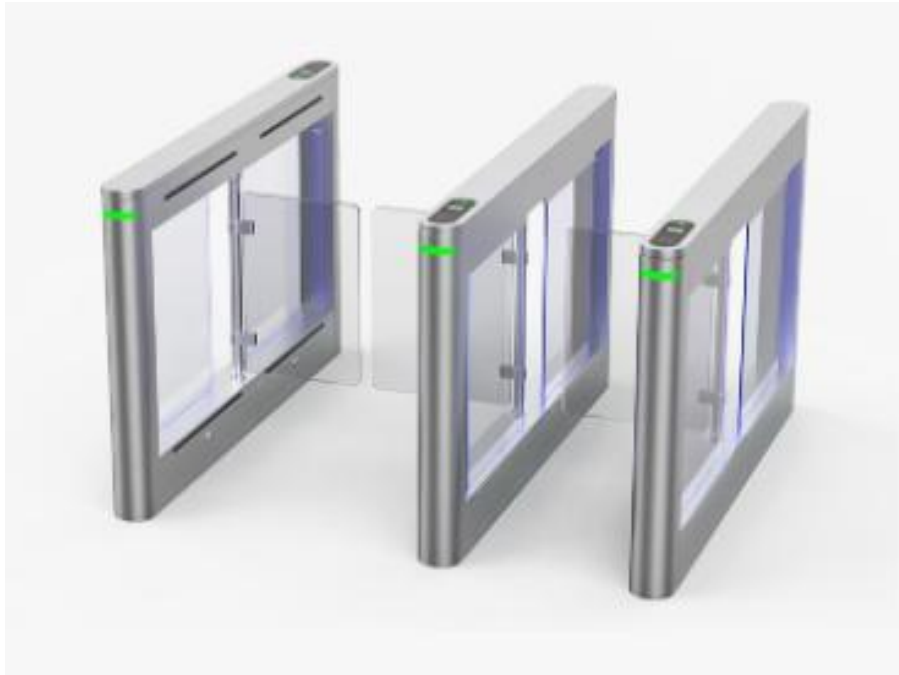


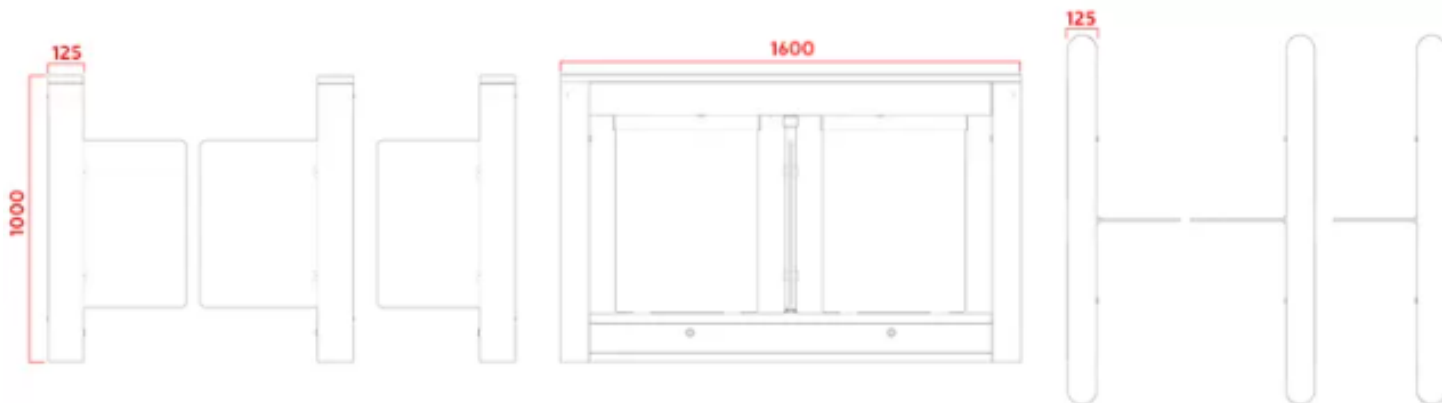
## TOR-O-ACC017



## Funciones y Características

- Diseñado con módulos de tablilla de vidrio templado, con líneas rectas fluidas y radios de esquina geométricos. Dos paneles abatibles simétricos y delgados.
- Con funciones de anti-cola, anti-paso reverso, etc.
- La tarjeta puede configurarse con funciones "con memoria" o "sin memoria".
- Con función de reinicio automático, es decir, después de tener acceso a la puerta, la puerta se restablece automáticamente al estado bloqueado si no pasa dentro del tiempo establecido
- El ancho de paso opcional desde 600 mm la medida estándar, hasta 900 mm para acceso universal. (para usuarios de sillas de ruedas, grupos, carga voluminosa, cochecitos de bebe, etc.)
- Guía de paso de señal de luz LED roja y verde, luz ambiental azul a lo largo del panel oscilante que forman un efecto de iluminación general con una estética moderna.
- Con función anti-clip infrarroja (anti-clip cuando la puerta está abierta o en funcionamiento).
- Compatible con IC, tarjeta de identificación, escaneo y reconocimiento facial, etc.
- Hay dos modos de funcionamiento disponibles: abierto o cerrado.
- Hay varios modos de trabajo disponibles, incluida la lectura de tarjetas bidireccionales, la lectura de tarjetas unidireccionales, etc.

## Dimensiones del Producto



## Parámetros

Párrafo físico	Material del gabinete	Acero inoxidable SUS304
	Material del panel abatible	Acrílico/plexiglás PMMA
	Dimensiones del producto	Largo 1600 x Ancho 125 x Alto 1000 mm
	Sensor IR	8 pares
Para. Eléctrico	Fuente de alimentación	CA 220 ± 10 % V, 50 ± 10 % Hz
	Motor de accionamiento	Motor BLDC de 24 V CC
	Potencia	35 W
	Protocolo de comunicación	Tipo de nivel/Pulso/RS485/RS232
	Interfaz de entrada	Relé (contacto seco)
Información de paso	Indicador de paso	Indicador rojo/verde + tiras de luz LED azul
	Dirección de paso	Unidireccional/Bidireccional
	Ancho de paso	600-1200 mm, ajustable
	Velocidad de paso	30-40 personas/min
Rendimiento	Velocidad de apertura de la puerta	La más rápida: 0,5 s, ajustable
	Ángulo de apertura de la puerta	90° ± 5°
	Método de posicionamiento	Motor + codificador
Extras	Entorno de trabajo	Interior/Exterior, -20 °C-70 °C
	Humedad relativa	≤90 %, sin condensación
	MCBF	5 millones de veces
	Ruido	< 50 dB
	Nivel IP	IP55



## Casos Instalados

